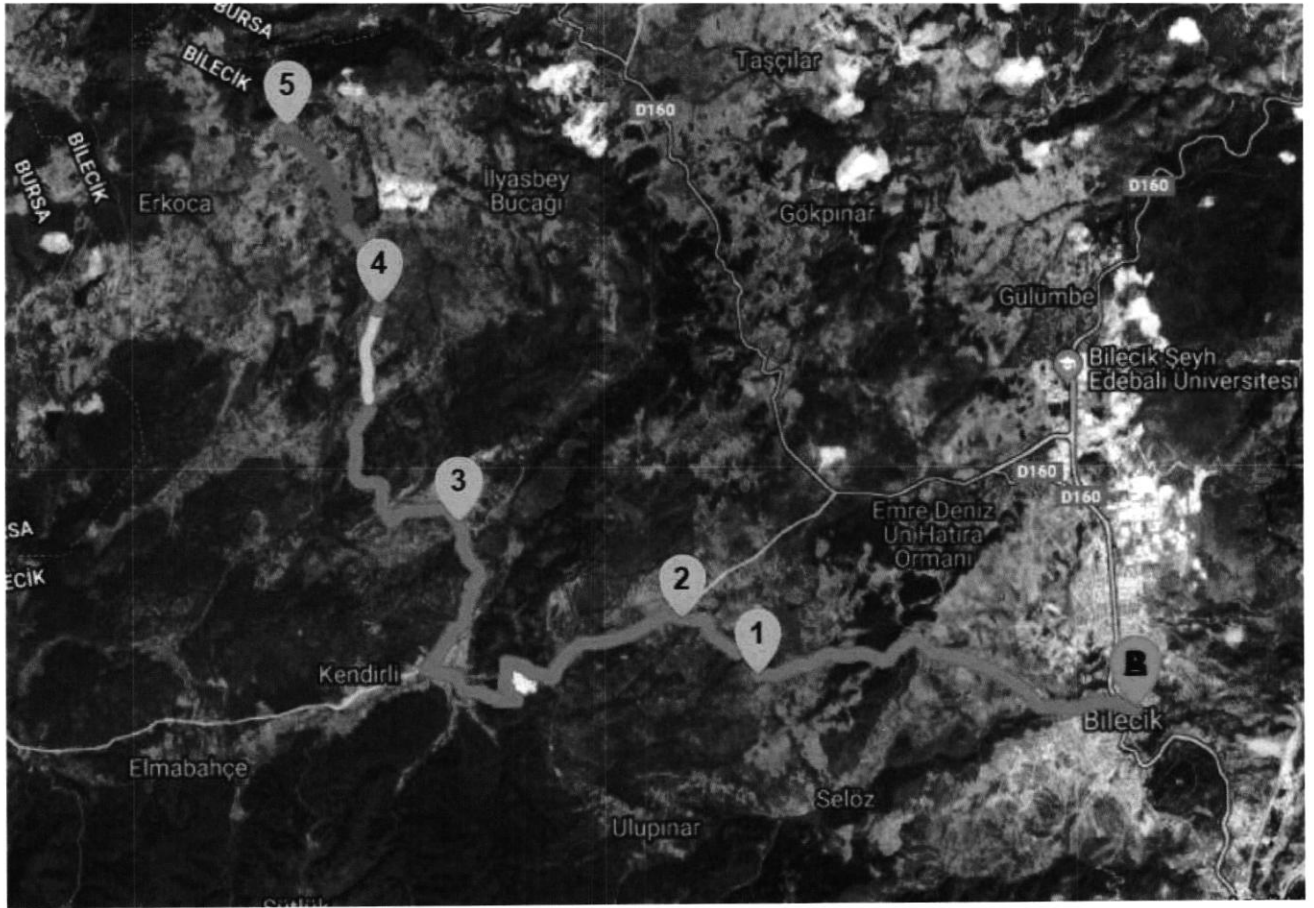


## ROTA / KINIK KÖYÜ (Şelalesi)

Başlangıç / Bitiş	BİLECİK/Merkez
Start / Finish	

Yol Durumu Road Conditions	Asfalt/Stabilize Asphalt/Stabilize
Zorluk Derecesi Level Of Difficulty	●●●●●
Toplam Kilometre Total Kilometers	53 km
İrtifa Kazancı Elevation Gain	1006 m
En Yüksek Rakım Max Elevation	913 m

- 1-Çakırpınar 2- Dereşemsettin 3- Ayvacık 4- Çavuşköy  
5- Kınık Köyü



### Yükseklik / Height



<https://www.strava.com/routes/21937939>